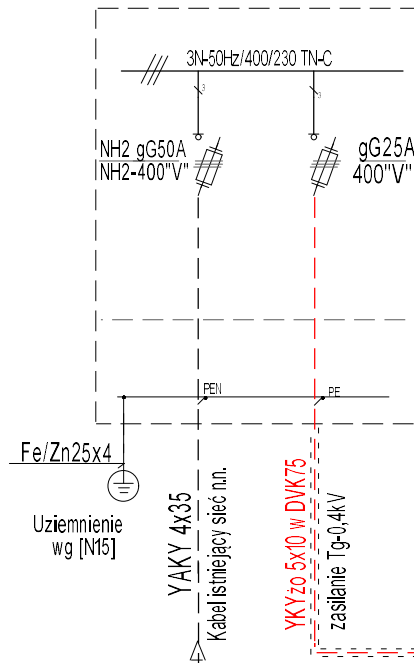
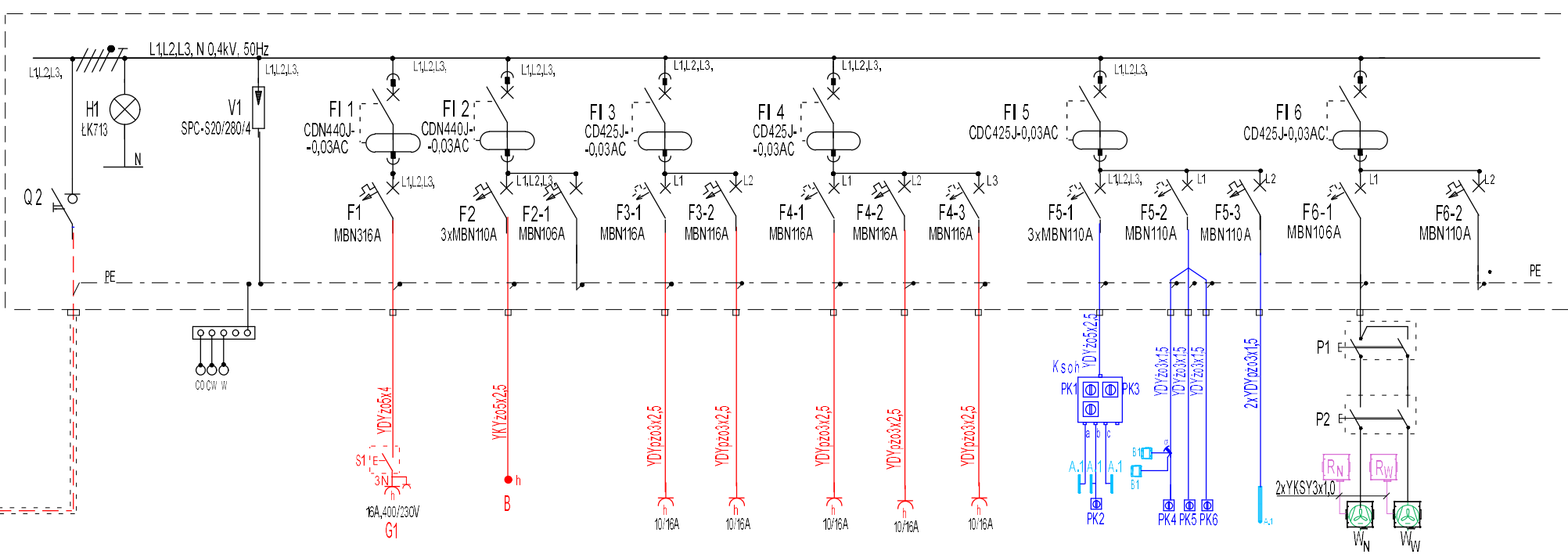


Projektowane złącze ZK-2a

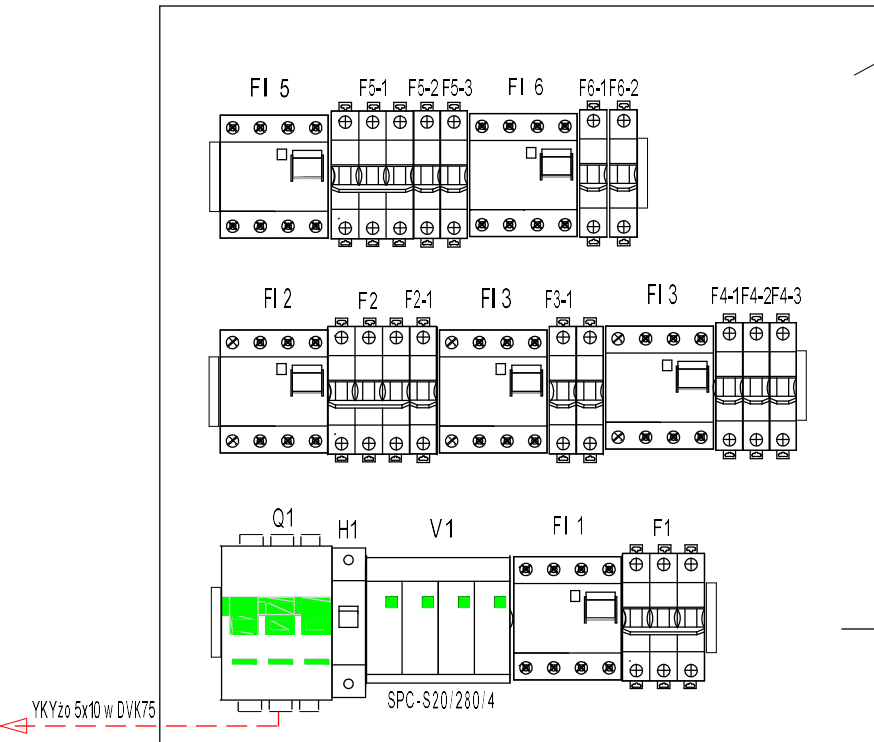


TABLICA ROZDZIELCZA Tg-0,4kV.



Nr. obwodu	Złącze ZK-2a	
Nr.pomieszczeni Rodzaj odbioru		
Typ zabezpiecz.	NH2 gG50A	NH2 gG25A
Typ kabla	YAKY 4x35	YKYzo 5x10
Moc (kW)		Pz=10,0

Tg/0	Tg/1	Tg/2	Tg/3-1	Tg/3-2	Tg/4-1	Tg/4-2	Tg/4-3	Tg/5-1	Tg/5-2	Tg/5-3	Tg/6-1	Tg/6-2
Zasilanie ze złącza kablowego ZK-2a	Ochronnik przepięc. kat."B+C" SPC-S20/280/4	1.01-p. gosp.magaz. Gniazdo silowe IP54 3P-16A+10/16A-1P	1.01-p. gosp.magazynowe Napęd bramy-puszka B Rezerwa sterowanie	1.01-p. gosp.magazynowe strona lewa Gniazda 1-faz. Gniazda 1-faz.	1.02-p. gospod. 1.03-mag.sr.chem. Gniazda 1-faz. Gniazda 1-faz.	Rezerwa	1.01-p.gosp.magaz. Kso1 oświetlenie	1.02-p. gospod. 1.03-mag.sr.chem. oświetl. zewnętrzne	1.02-p. gospod. 1.03-mag.sr.chem. Wentylatory W <sub>N</sub> W <sub>W</sub>	Rezerwa		
ŁK713 SEN490-125A	CDC440J-0,03AC MBN316A	CDC440J-0,03AC 3xMBN110A MBN106A	CDC425J-0,03AC MBN116A	CDC425J-0,03AC MBN116A	CDC425J-0,03AC MBN116A	MBN116A	CD425J-0,03AC 3xMBN110A MBN110A MBN110A	CD425J-0,03AC MBN110A MBN110A	CD425J-0,03AC MBN110A MBN106A MBN110A			
YKYzo 5x10 w DVK 75	YDYzo5x4	YDYzo5x2,5 YKSY5x1,5	YDYzo3x2,5	YDYpzo3x2,5	YDYpzo3x2,5	YDYpzo3x2,5	YDYzo5x2,5 3xYDYzo3(4)x1,5	YDYzo3x1,5	2xYDYpzo3x1,5	N2XH-J RE3x1,5		
Pi=14,5 Pz=10,0	3,0	~1,0	1,5	1,5	1,5	1,0	0,8	0,2	0,2	0,08		



TABLICA ROZDZIELCZA Tg-0,4kV.

DARP-72 QUTELINE, 3x24, zabudować w pom.102  
(rozdzielnia wnekowa min.72modułów, IP65)  
Schemat montażowy.

Uwaga:

- Napę bramy segmentowej z puszką przyłączeniową zlokalizować i dobrać zabezpieczenia odpowiednie do udźwigu bramy i jej typu.

UKŁAD SIECI TN-S  
OCHRONA PRZECIWPORAZENIOWA  
SAMOCZYNNIE WYŁĄCZENIE ZASILANIA  
ZGODNIE Z PN-IEC 60364

Sieć TN-C  
Instalacja elektryczna TN-S  
połączenia wyrównawcze LgY 16mm2  
wyłącznik różnicowoprądowy FI

Jednostka projektowa:	 Strefa Projektów Biuro Projektowe inż. Paulina Jez	Kamienna 18F 46-100 Namysłów tel: 601-380-441 tel: 502-967-464
Obiekt: Zamierzenie budowlane:	BUDYNEK MAGAZYNOWO-GOSPODARCZY BUDOWA WIELOFUNKCYJNEGO BUDYNKU GOSPODARCZEGO NA POTRZEBY SZKOŁKI LEŚNEJ	
Inwestor:	SKARB PAŃSTWA PAŃSTWOWE GOSPODARSTWO LEŚNE LASY PAŃSTWOWE NADLEŚNICTWO NAMYSŁÓW ul. Marii Skłodowskiej Curie 14A, 46-100 NAMYSŁÓW	
Adres inwestycji:	NOWE SMARCHOWICE, dz. nr ewid. 598 jedn. ewid. Namysłów; obręb 0057 Nowe Smarchowice	
Autor instalacji elektrycznej:	inż. Bożena Lechowicz, upr. nr 175/93/OP spec. instalacyjno-inżynieryjnej w zakresie instalacji elektrycznych	Podpis:
Sprawdzający instal. elektryczną:	mgr inż. Herbert Schneider, upr. nr 139/93/OP spec. instalacyjno-inżynieryjnej w zakresie instalacji elektrycznych	Podpis:
Nazwa rysunku:	TABLICA ROZDZIELCZA Tg-0,4kV. SCHEMAT IDEOWY.	Skala: 1:100 Nr rys.: E-4
		Data: 10.09.2025 Strona: